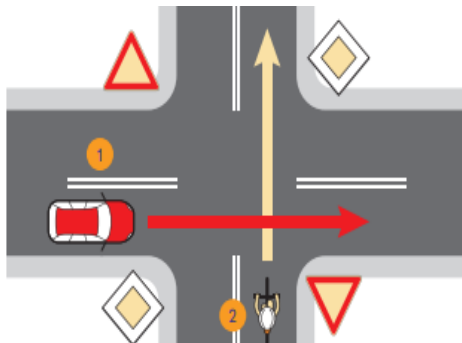


## Skrzyżowanie ze znakami

Na skrzyżowaniu podporządkowanym o pierwszeństwie przejazdu decydują znaki drogowe – pionowe i poziome. Określają one, która z dróg jest ważniejsza, czyli jest drogą z **pierwszeństwem przejazdu**.

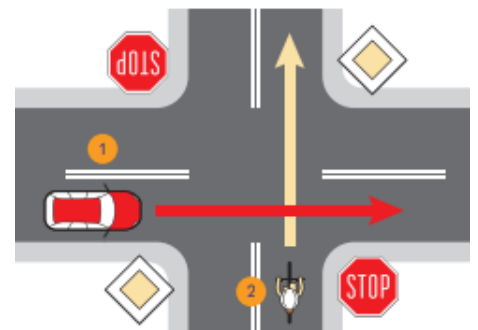
O tym, że znajdujesz się na takiej drodze lub zbliżasz do niej, informuje **znak A**.

Tuż przed wjazdem na drogę z pierwszeństwem napotkasz **znaki B i C**, które uprzedzają o konieczności zatrzymania się i przepuszczenia nadjeżdżających pojazdów.



Na tym skrzyżowaniu **pierwszy przejedzie samochód**, ponieważ porusza się drogą z pierwszeństwem przejazdu. **Rowerzysta pojedzie jako drugi**, bo znajduje się na drodze podporządkowanej i musi ustąpić pierwszeństwa

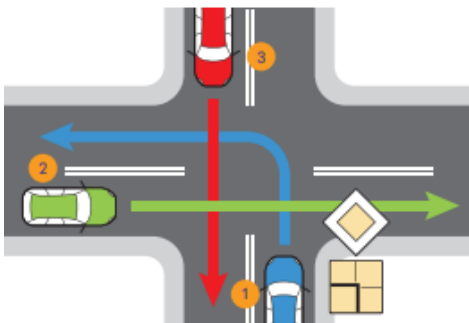
Zdarza się, że przed skrzyżowaniem ustawione są dwa znaki lub tylko znak „**Stop**”. Zakazuje on wjazdu na skrzyżowanie bez zatrzymania. W obydwu przypadkach musisz zachować szczególną ostrożność i zatrzymać się, aby ustąpić pierwszeństwa



Pod znakami „Droga z pierwszeństwem”, „Ustąp pierwszeństwa” oraz

„Stop” często umieszczane są **tabliczki**, które określają rzeczywisty przebieg drogi z pierwszeństwem.

Przykład takiej sytuacji ukazuje poniższa ilustracja.



Droga z pierwszeństwem, zgodnie z tabliczką umieszczoną pod znakiem, **nie przebiega prosto**. W tym wypadku pierwszy przejedzie samochód niebieski, a drugi – zielony, ponieważ obydwa pojazdy znajdują się na drodze z pierwszeństwem. Jako ostatnie pojedzie auto czerwone, dlatego że wjeżdża na skrzyżowanie z drogi podporządkowanej.

Na skrzyżowaniu podporządkowanym, tak jak na równorzędnym, podczas

skrętu w lewo również obowiązuje **zasada prawej ręki**. Obok przedstawiona została sytuacja obrazująca ten manewr.

Kierujący, który zamierza skręcić w lewo, ustępuje pierwszeństwa pojazdowi jadącemu z przeciwnego kierunku na wprost. Wynika to z faktu, że pojazd jadący prosto w pewnym momencie znajdzie się po prawej stronie pojazdu skręcającego w lewo.



**Pamiętaj** Kierującemu pojazdem **zabrania się wjeżdżania na skrzyżowanie, jeżeli na skrzyżowaniu lub za nim nie ma miejsca do kontynuowania jazdy!**